

Punto funcionamiento seleccionado

Disipación / Calor útil	Tout (°C)	Agua-Vapor COP H+C				
	150	-	-	4,7	6,1	10,2
140	-	3,8	5,8	8,0	10,5	
130	3,0	4,7	6,4	9,6	12,2	
120	3,6	5,7	8,3	10,1	-	
110	4,4	6,2	10,9	13,4	-	
Tin (°C)	40	60	80	100	120	

Fuente Calor



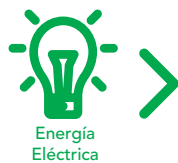
> Fuente de calor

Fluido caloportador	Agua
Temperatura de entrada	60 °C
Temperatura de salida	55 °C
Caudal volumétrico	63 m³/h
Potencia térmica	359 kWt
Pérdida de carga	100 kPa



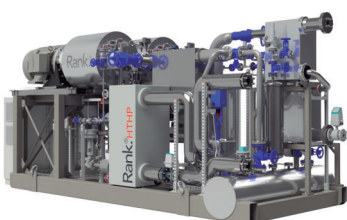
< Calor útil
Disipación

Fluido caloportador	Agua
Temperatura de entrada	140 °C
Temperatura de salida	140 °C
Presión	4 bara
Caudal	0,23kg/s
Potencia	501 kWt

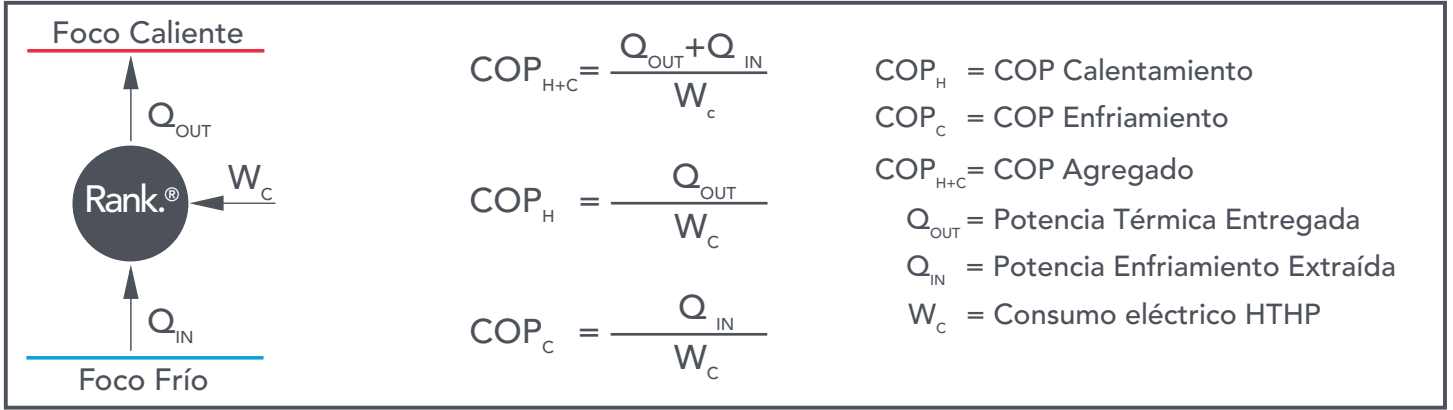


> Electricidad

Consumo	224 kWe
COP_H+C	3,8
COP_H	2,2
COP_C	1,6
Tensión	3x400 V

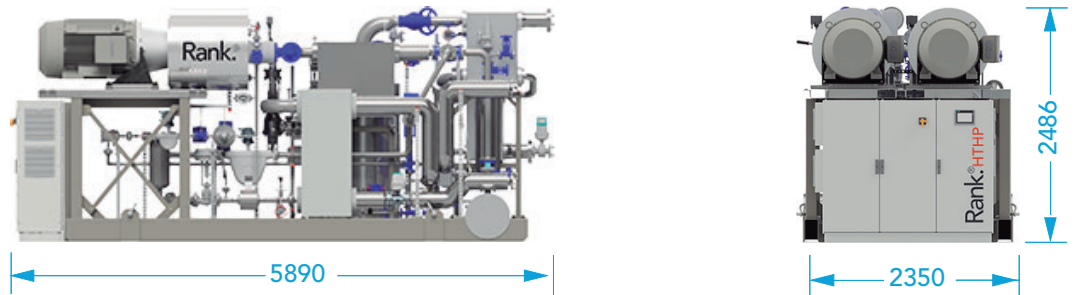


Cálculos COP's

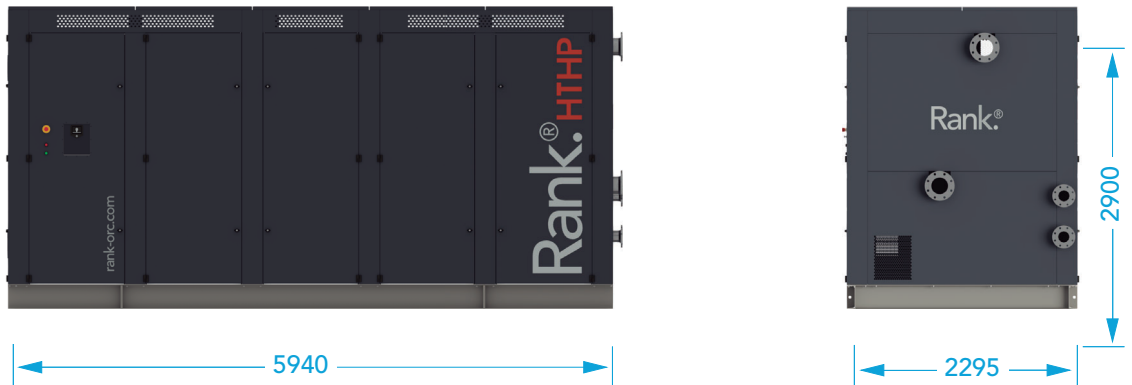


Dimensiones

Opción Basica Skid



Opción Envolverte



Opción Contenedor



Cumplimiento de Normativa y Estándares

- Low voltage Directive
- Machinery Directive
- Electromagnetic Compatibility Directive
- Pressurized Equipment Directive
- EN/ISO 3744:2010
- UNE EN 10216
- UNE EN 764-7
- UNE EN 13136:2014+A1
- 2006/42/CE
- 2014/68/UE
- ASME B31.1 / ASME B31.3 – Process Piping Code
- ASME Boiler and Pressure Vessel Code Section VIII
- UL 508A- Control Panel Wiring
- 2014/35/UE
- 2014/30/UE