

### Punto funcionamiento seleccionado

Disipación / Calor útil	Tout (°C)		Agua-Vapor COP H+C			
	150	140	130	120	110	Tin (°C)
	-	-	4,7	6,1	10,2	
	-	3,8	5,8	8,0	10,5	
	3,0	<b>4,7</b>	6,4	9,6	12,2	
	3,6	5,7	8,3	10,1	-	
	4,4	6,2	10,9	13,4	-	
	40	<b>60</b>	80	100	120	
	Fuente Calor					



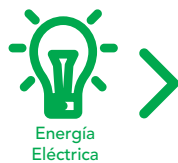
> Fuente de calor

Fluido caloportador	Agua
Temperatura de entrada	60 °C
Temperatura de salida	55 °C
Caudal volumétrico	66 m³/h
Potencia térmica	379 kWt
Pérdida de carga	100 kPa



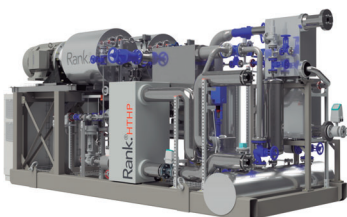
< Calor útil  
Disipación

Fluido caloportador	Agua
Temperatura de entrada	130 °C
Temperatura de salida	130 °C
Presión	3 bara
Caudal	0,23kg/s
Potencia	506 kWt

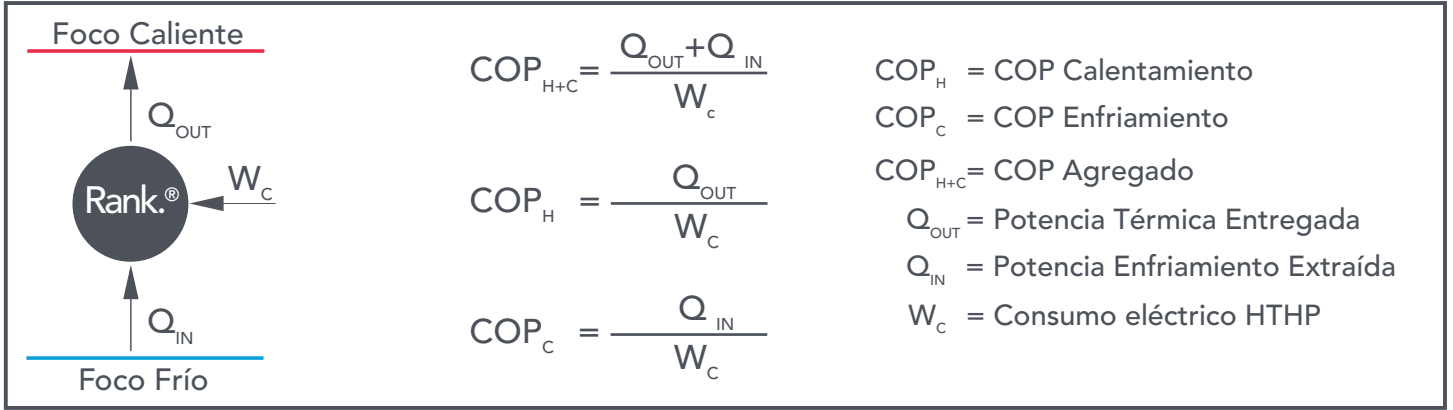


> Electricidad

Consumo	189 kWe
COP_H+C	4,7
COP_H	2,7
COP_C	2,0
Tensión	3x400 V

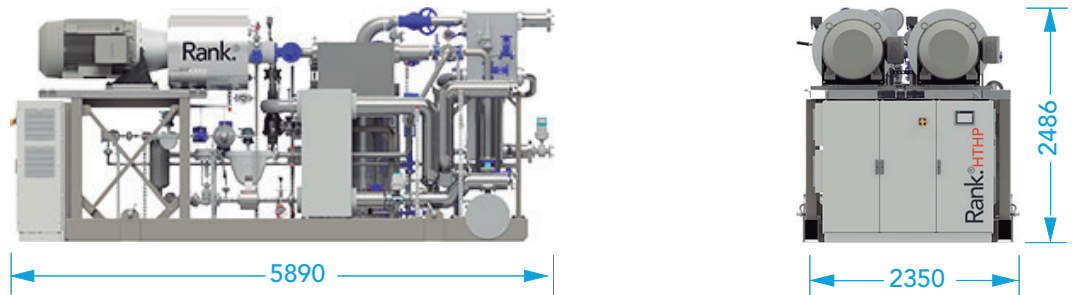


## Cálculos COP's

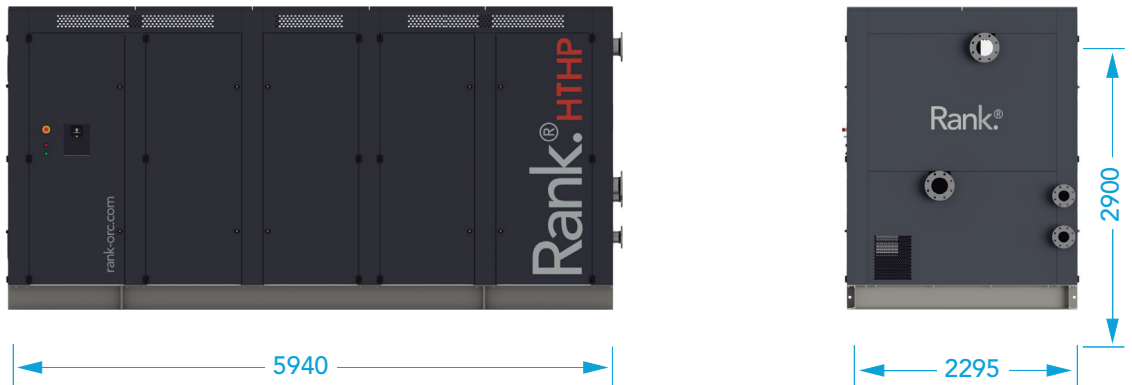


## Dimensiones

### Opción Basica Skid



### Opción Envolverte



### Opción Contenedor



## Cumplimiento de Normativa y Estándares

- Low voltage Directive
- Machinery Directive
- Electromagnetic Compatibility Directive
- Pressurized Equipment Directive
- EN/ISO 3744:2010
- UNE EN 10216
- UNE EN 764-7
- UNE EN 13136:2014+A1
- 2006/42/CE
- 2014/68/UE
- ASME B31.1 / ASME B31.3 – Process Piping Code
- ASME Boiler and Pressure Vessel Code Section VIII
- UL 508A- Control Panel Wiring
- 2014/35/UE
- 2014/30/UE