

### Punto funcionamiento seleccionado

Agua-Agua  
COP H+C

Disipación / Calor útil	Tout (°C)					
	<b>150</b>	3,7	4,9	6,0	9,6	<b>12,8</b>
135	3,9	5,5	6,8	12,0	13,8	
120	4,3	6,4	9,2	14,8	-	
105	5,1	7,4	10,7	15,9	-	
90	5,5	10,1	15,3	-	-	
<b>Tin (°C)</b>	25	50	75	100	<b>125</b>	

Fuente Calor



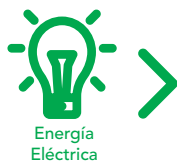
> Fuente de calor

Fluido caloportador	Agua
Temperatura de entrada	125 °C
Temperatura de salida	115 °C
Caudal volumétrico	40 m³/h
Potencia térmica	449 kWt
Pérdida de carga	100 kPa



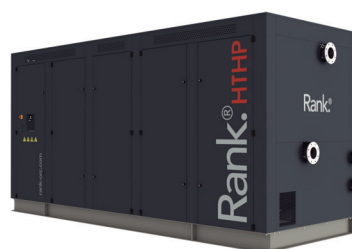
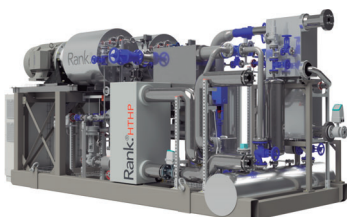
< Calor útil  
Disipación

Fluido caloportador	Agua
Temperatura de entrada	130 °C
Temperatura de salida	150 °C
Caudal volumétrico	23 m³/h
Potencia térmica	500 kWt
Pérdida de carga	50 kPa

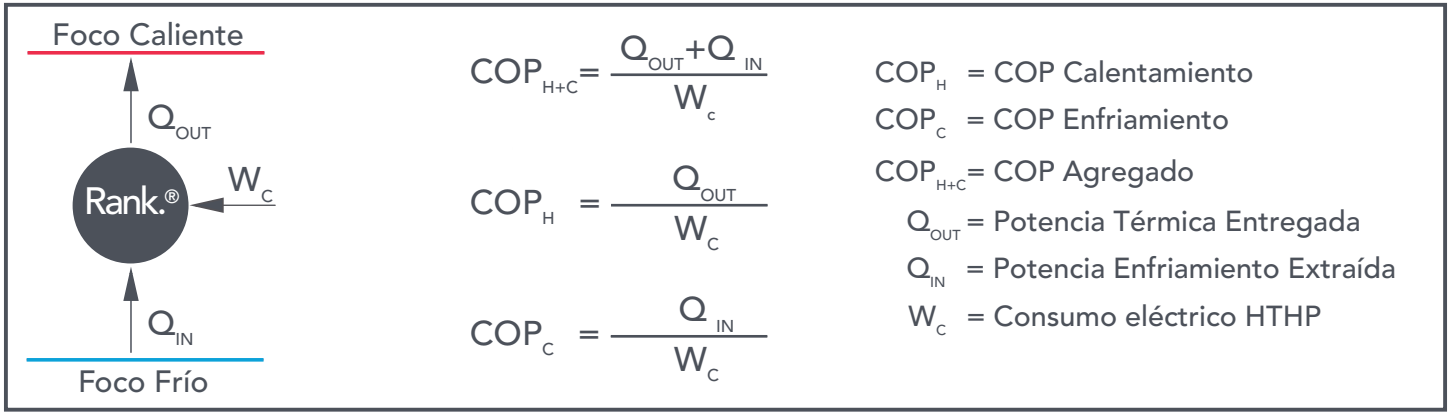


> Electricidad

Consumo	74 kWe
COP_H+C	12,8
COP_H	6,8
COP_C	6,1
Tensión	3x400 V

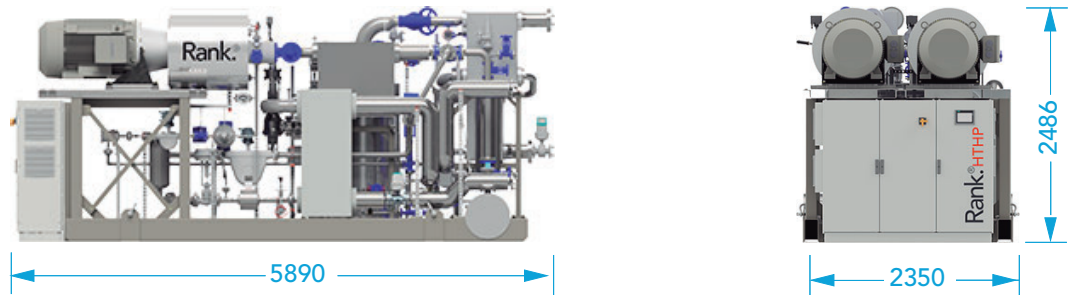


## Cálculos COP's

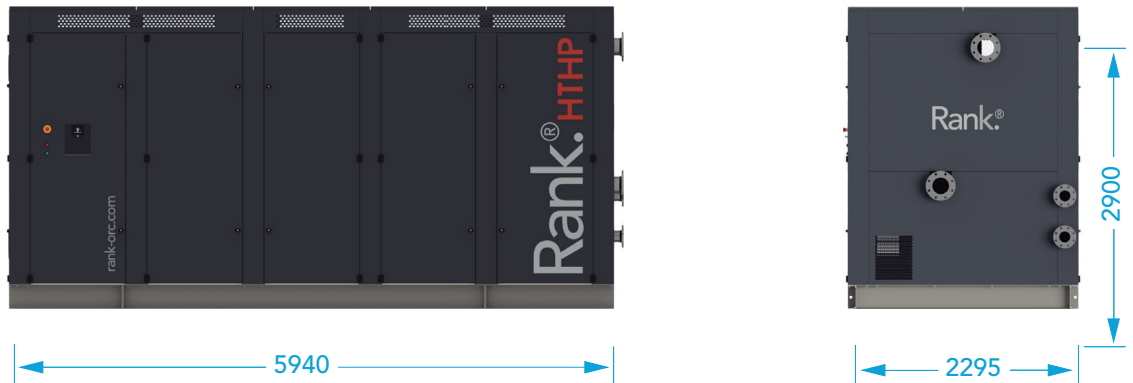


## Dimensiones

### Opción Basica Skid



### Opción Envolverte



### Opción Contenedor



## Cumplimiento de Normativa y Estándares

- Low voltage Directive
- Machinery Directive
- Electromagnetic Compatibility Directive
- Pressurized Equipment Directive
- EN/ISO 3744:2010
- UNE EN 10216
- UNE EN 764-7
- UNE EN 13136:2014+A1
- 2006/42/CE
- 2014/68/UE
- ASME B31.1 / ASME B31.3 – Process Piping Code
- ASME Boiler and Pressure Vessel Code Section VIII
- UL 508A- Control Panel Wiring
- 2014/35/UE
- 2014/30/UE