

Punto funcionamiento seleccionado

Agua-Agua
COP H+C

Disipación / Calor útil	Tout (°C)					
	150	3,7	4,9	6,0	9,6	12,8
135	3,9	5,5	6,8	12,0	13,8	
120	4,3	6,4	9,2	14,8	-	
105	5,1	7,4	10,7	15,9	-	
90	5,5	10,1	15,3	-	-	
Tin (°C)	25	50	75	100	125	

Fuente Calor



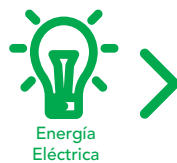
> Fuente de calor

Fluido caloportador	Agua
Temperatura de entrada	50 °C
Temperatura de salida	45 °C
Caudal volumétrico	67 m³/h
Potencia térmica	388 kWt
Pérdida de carga	100 kPa



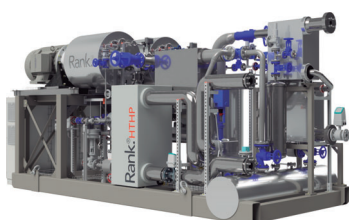
< Calor útil
Disipación

Fluido caloportador	Agua
Temperatura de entrada	55 °C
Temperatura de salida	135 °C
Caudal volumétrico	6 m³/h
Potencia térmica	500 kWt
Pérdida de carga	50 kPa

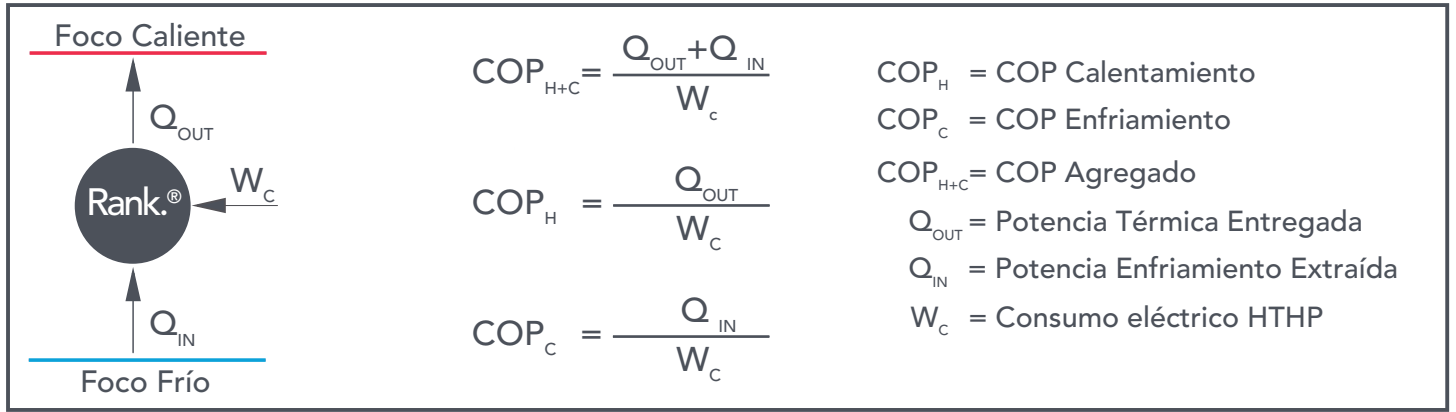


> Electricidad

Consumo	161 kWe
COP_H+C	5,5
COP_H	3,1
COP_C	2,4
Tensión	3x400 V

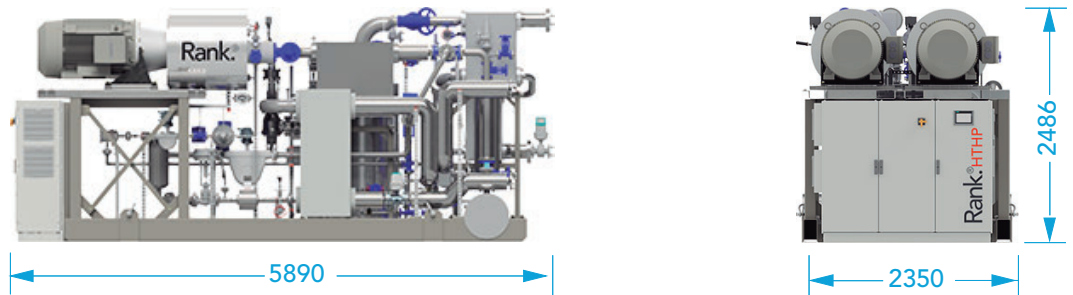


Cálculos COP's

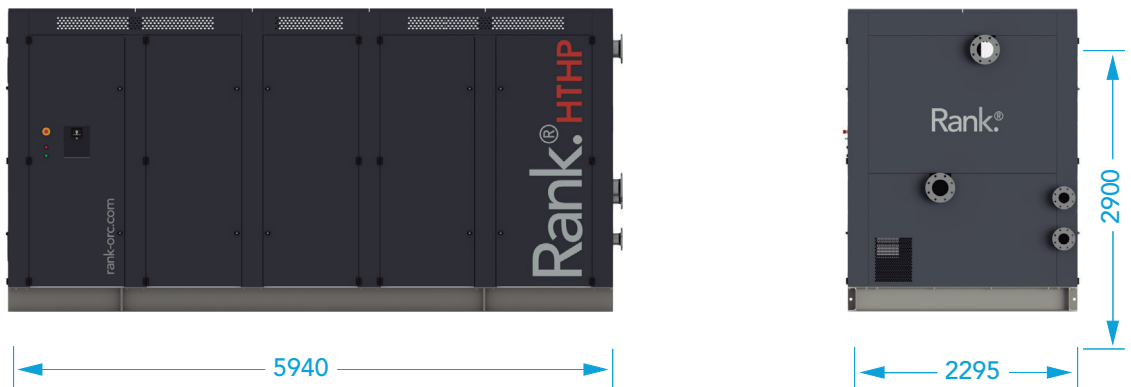


Dimensiones

Opción Basica Skid



Opción Envolverte



Opción Contenedor



Cumplimiento de Normativa y Estándares

- Low voltage Directive
- UNE EN 10216
- ASME B31.1 / ASME B31.3 – Process Piping Code
- Machinery Directive
- UNE EN 764-7
- ASME Boiler and Pressure Vessel Code Section VIII
- Electromagnetic Compatibility Directive
- UNE EN 13136:2014+A1
- UL 508A- Control Panel Wiring
- Pressurized Equipment Directive
- 2006/42/CE
- 2014/35/UE
- EN/ISO 3744:2010
- 2014/68/UE
- 2014/30/UE